



Martina Kählig PAPIER
89610 Oberdischingen
www.martinakaehlig.de



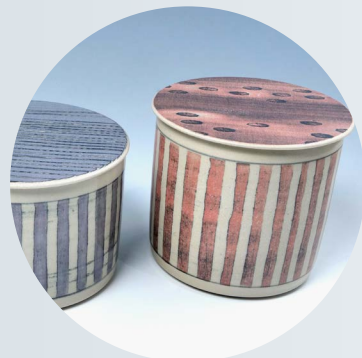
Annette Lechler SCHMUCK
76137 Karlsruhe
www.lechler.biz



Benjamin Müller SCHMUCK
86949 Windach-Schöffelding
www.cube-crafts.com



Barbara Reiter KERAMIK
52066 Aachen
www.keramik-b-reiter.de



Carolina Scharfe KERAMIK
78583 Böttingen
www.kunsth Handwerk.de/mitglieder/scharfe-carolina



Christina Schneider TEXTIL
72270 Baiersbronn
www.filzmode.de



Ulrike Wiesner PAPIER
74388 Talheim/Neckar
www.ideenreich-atelier.de



Konrad Koppold HOLZ
51381 Leverkusen
www.konrad-koppold.de



Juha Luukkonen GERÄT
SF-07510 Askola
www.latimeria.fi



Stefanie Prießnitz SCHMUCK
75180 Pforzheim
www.stefaniepriessnitz.de



Friedrich Rippmann LEDER
69121 Heidelberg
www.tragwerke.org



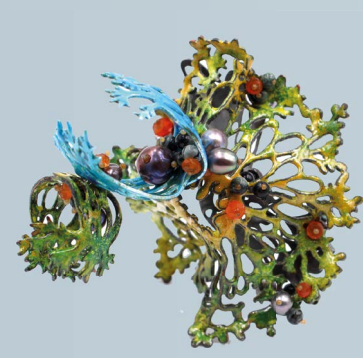
Mario Scheerer LEDER
76530 Baden-Baden
www.scheerer-manufaktur.de



Annette Steiger TEXTIL
04275 Leipzig
www.instagram.com/annettesteiger.textilkunst



Tanja Zeßel SCHMUCK
86833 Ettringen
www.tanjazessel.de



Nora Kovats & Alvaro-Luca Ellwart SCHMUCK
96047 Bamberg
www.nonne-11-bamberg.de



Aneta & Krystian Michna-Więch GLAS
PL-41-303 Darbowa Gornicza
hottudesign@gmail.com



Nada Quenzel TEXTIL
10178 Berlin
www.nadaquenzel.de



Annette Roth TEXTIL
71093 Weil im Schönbuch
www.annette-roth.jimdosite.com



Suse Seitz TEXTIL
75446 Wiernsheim
www.kunsth Handwerk.de/mitglieder/seitz-suse



Mariam Tilmann HOLZ
76135 Karlsruhe
www.kunsth Handwerk.de/mitglieder/tilmann-mariam

KUNST HANDWERK DESIGN

**12.–15.
DEZEMBER
2024**

REGIERUNGSPRÄSIDIUM
AM RONDELLPLATZ
DO-SA 11-19 SO 11-18 UHR



Wir freuen uns auf Ihr Kommen!

Ort:
Regierungspräsidium am Rondellplatz
Karl-Friedrich-Straße 17 | 76133 Karlsruhe

Öffnungszeiten:
12.12. – 15.12.2024
Donnerstag bis Samstag 11-19 Uhr
Sonntag 11-18 Uhr

Messeintritt:
Beim ersten Besuch 3 €, weitere Besuche frei

Eine Veranstaltung des Regierungspräsidiums
Karlsruhe in Zusammenarbeit mit dem Bund der
Kunsthändler Baden-Württemberg e.V. (BdK)

www.weihnachtsmesse-karlsruhe.de
www.rp-karlsruhe.de



Schmuck: Monika Jakubec

Frisches Design, außergewöhnliche Unikate und Kleinserien, handwerklich perfekt ausgeführt und garantiert langlebig. Auf der Messe für Angewandte Kunst in Karlsruhe präsentieren die Ausstellenden ein breites Spektrum aktuellen Kunsthandwerks: Schmuck, Gerät, Textil, Keramik, Arbeiten aus Holz, Leder, Papier und Glas. Hier finden Sie Ihr persönliches Lieblingsstück. Oder vielleicht ein ganz besonderes Geschenk? Gehen Sie auf Entdeckungsreise!

**Einladung zum Apéro
am Donnerstag, 12.12.,
19:30 Uhr**

Begrüßung durch Sylvia M. Felder,
Regierungspräsidentin des Bezirks
Karlsruhe und Gabriele Queck,
Vorsitzende des BdK.

Im Anschluss Musik mit Regina Degado,
Saxophon.

**KUNST
HANDWERK
DESIGN**

**SCHMUCK &
GERÄT
TEXTIL
KERAMIK
HOLZ
LEDER
PAPIER
GLAS**



Zdenka Brock PAPIER
76189 Karlsruhe
www.kunsthandwerk.de/mitglieder/brock-zdenka



Andreas Dach HOLZ
91350 Gremsdorf
www.kunsthandwerk.de/mitglieder/dach-andreas



Katharina Doll & Dominik Schmidt HOLZ
77887 Sasbachwalden
www.holzkind.store



Gabriele Franke TEXTIL
68161 Mannheim
www.gabrielefranke.com



Dagmar Hawener TEXTIL
75233 Tiefenbronn
www.hawener-weben.com



Susanne Högner SCHMUCK
76139 Karlsruhe
www.sh-schmuckdesign.de



Stefan Broszeit HOLZ
72810 Gomaringen
www.broszeit-holz.de



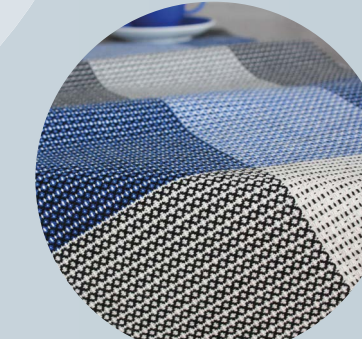
Stéphanie Danjou LEDER
FR - 25440 Myon
www.sdanjou.com



Constanze Fehsenfeld TEXTIL
87600 Kaufbeuren
www.fehsenfeld-gestaltung.com



Susanne Goldbach SCHMUCK
76187 Karlsruhe
www.susannegoldbach.de



Margit Hettinger-Detemple TEXTIL
72469 Meßstetten
www.textildesign-hettinger.de



Mi Sook Hwang KERAMIK
66981 Münchweiler
www.misookhwang.wixsite.com/keramikwerkstatt



Michael Berger SCHMUCK
40549 Düsseldorf
www.atelier-berger.de



Sabine Combé TEXTIL
79211 Denzlingen
www.sabine-combe-hutdesign.de



Dörte Dietrich SCHMUCK
04229 Leipzig
www.doertedietrich.de



Barbara und Stephan Frank SCHMUCK
77866 Rheinau
www.atelier-frank.com



Hozana Gomes da Costa KERAMIK
71229 Leonberg
www.gomesdacosta.de



Christine Hitzblech KERAMIK
76297 Stutensee-Spöck
www.keramik-hitzblech.de



Monika Jakubec SCHMUCK
80335 München
www.jakubec.de